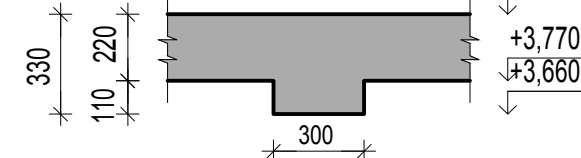
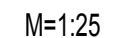
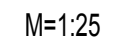


BETÓNOVÁ ČASŤ , M=1:50

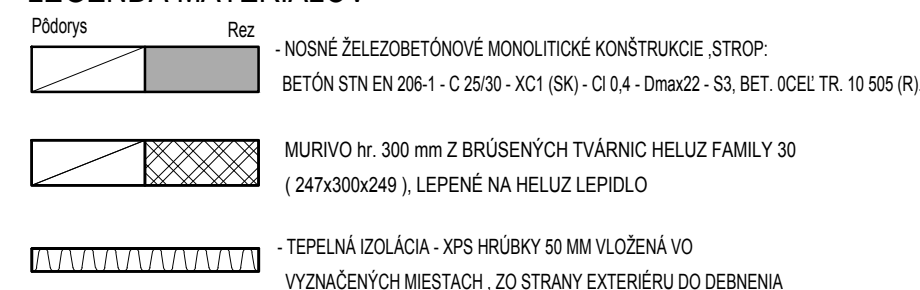


M=1:25



- VO VÝKRESE NEVYZNAČENÉ STAVEBNÉ ÚPRAVY, AKO PRIERAZY, DRÁŽKY, ATĎ.
- REALIZOVAŤ PODĽA PROJEKTU ZDRAVOTECHNIKA, VYKUROVANIE, ELEKTROINŠTALÁCIA ATĎ.
- POČAS BETONÁŽE KONŠTRUKCIÍ NEZABUDNÚT V PRÍSLUŠNÝCH, MIESTACH
- UMIESTNIŤ KOTEVNÚ VÝSTUŽ DO ZVÝSLÝCH ŽELEZOBET. KONŠTRUKCIÍ
- VŠETKY VNÚTORNÉ NENOSNÉ PRIEČKY POD ŽELEZOBETÓNOVÝM
- STROPOM VYMUROVAŤ NA KÓTE +3,770 - MEDZERU VYPLNIŤ S PRUŽNÝM MATERIÁLOM
- PRE PRESNÚ HRUBKU A POZÍCIU IZOLÁCIE - VIĎ. ČASŤ ARCHITEKTÚRA
- TVARY SKOORDINOVAŤ S ARCHITEKTÚROU. V PRÍPADE NESÚLADU BEZODKADNE

KONTAKTOVAŤ PROJEKTANTOV!  
LEGENDA MATERIÁLOV



BETÓN: C25/30 XC1 DOSKY INTERIÉR  
OCEL': B505, B500A,B

VYPRACOVAL:	DANIEL KOVAČIK	<div></div> <div>tel.: 090 8 618 700 z.laczko 15 @ gmail.com</div>	
ZODP. PROJEKTANT:	Ing. ZOLTÁN LACZKO		
INVESTOR:	OBEC TRNOVEC NAD VÁHOM		
MIESTO STAVBY:	parc.č. 643/1, 643/8, 643/9		
	katastrálne územie: TRNOVEC NAD VÁHOM	DÁTUM:	03/2020
NÁZOV STAVBY:	ZÁKLADNÁ ŠKOLA S MATERSKOU ŠKOLOU TRNOVEC NAD VÁHOM - ROZŠÍRENIE KAPACÍT MATERSKEJ ŠKOLY	STUPEŇ:	RS
		Č. ZÁKAZKY:	35/20
		FORMÁT:	630x420
OBSAH:	TVAR STROPU NAD 1.NP - BETÓNOVÁ ČASŤ	MIERKA: 1:50	Č. VYKRESU: VT-01